

GRAFFITI WETTBEWERB

KUNST TRIFFT NATUR



BUND
Naturschutz
in Bayern e.V.
Ortsgruppe Seefeld



JUGENDHAUS
SEEFELD

Ein Projekt des Jugendhaus Seefeld
und der Ortsgruppe des BUND
Naturschutz



gefördert von der
LAG Ammersee

Gefördert durch das Bayerische Staatsministerium für Ernährung,
Landwirtschaft und Forsten und den Europäischen Landwirtschaftsfonds für
die Entwicklung des ländlichen Raums (ELER)



GRAFFITI WETTBEWERB

KUNST TRIFFT NATUR

 **BUND**
Naturschutz
in Bayern e.V.
Ortsgruppe Seefeld



BUND Naturschutz Ortsgruppe Seefeld

GRAFFITI WETTBEWERB

KUNST
TRIFFT
NATUR

 **BUND**
Naturschutz
in Bayern e.V.
Ortsgruppe Seefeld



Jugendhaus Seefeld stellt sich vor



von links: Nicolas Burner (Jugendbeirat), Katharina Weyer (Jugendbeauftragte Gemeinde Seefeld),
Philipp Leser (Jugendbeirat)

GRAFFITI WETTBEWERB

KUNST TRIFFT NATUR

 **BUND**
Naturschutz
in Bayern e.V.
Ortsgruppe Seefeld



GRAFFITI WETTBEWERB

KUNST
TRIFFT
NATUR

 **BUND**
Naturschutz
in Bayern e.V.
Ortsgruppe Seefeld



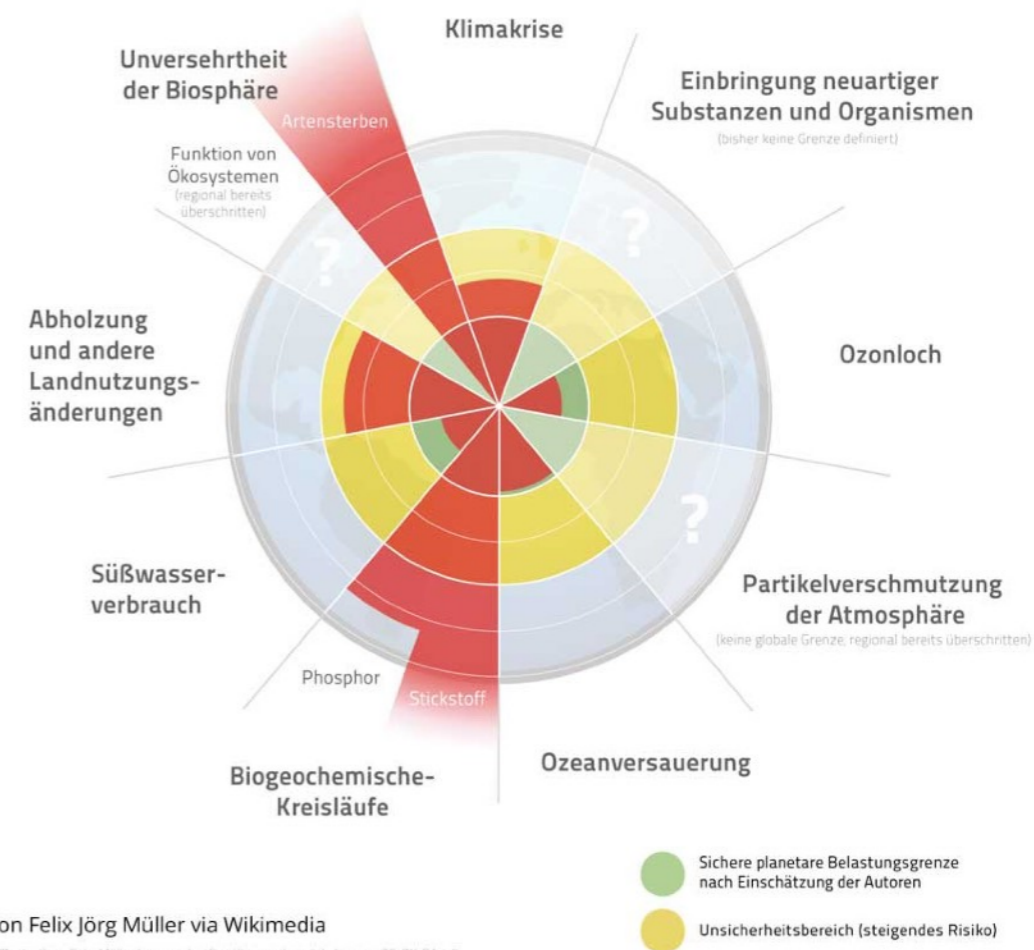
Warum ist die Aufmerksamkeit für unsere Natur so wichtig?

- * Täglich sterben rund 150 uns bekannte Arten aus. Jede einzelne Art spielt eine Rolle in den Ökosystemen.
- * Wir nehmen täglich ökosystemare Dienstleistungen in Anspruch (sauberes Wasser, ertragreiche Böden, Luft).
- * Artenschutz ist daher essentiell für die Menschheit und trägt auch zum Klimaschutz bei. Gesunde Ökosysteme sind resilienter gegenüber Klimaveränderungen.

Es ist notwendig, dass wir für kommende Generationen Lebensgrundlagen erhalten!

Ökologische Belastungsgrenzen

nach Will Steffen et al. 2015



GRAFFITI WETTBEWERB

KUNST
TRIFFT
NATUR

 **BUND**
Naturschutz
in Bayern e.V.
Ortsgruppe Seefeld



Die Unterführung kann mit Eurer Kunst zu einem Ort der Aufmerksamkeit für unser aller Lebensgrundlagen werden.

- * Ortsansässige bedrohte Tier- und Pflanzenarten mit einbeziehen
- * Straßenbauamt ist informiert und hat zugestimmt. Decken müssen frei gehalten werden.
- * alle Entwürfe werden ausgestellt
- * 6 Teilflächen



GRAFFITI WETTBEWERB

KUNST TRIFFT NATUR

 **BUND**
Naturschutz
in Bayern e.V.
Ortsgruppe Seefeld



Mehlprimel

- * Der Name kommt von den weißen Drüsenhaaren an der Blattunterseite die einen wachsartigen Belag ausscheiden, wodurch die Blätter wie mit Mehl bestäubt erscheinen.
- * 5-20 cm hoch
- * Blüht schon ab Ende April
- * Wächst auf feuchten Moorwiesen
- * Rote Liste Bayern: gefährdet!

GRAFFITI WETTBEWERB

KUNST
TRIFFT
NATUR

 **BUND**
Naturschutz
in Bayern e.V.
Ortsgruppe Seefeld



Gewöhnliches Fettkraut

- * Ein Fleischfresser! Kleine Insekten bleiben an den klebrigen Blättern der Blattrosette hängen und werden langsam verdaut. So decken die Pflanzen ihren Bedarf an Stickstoff und anderen Nährstoffen.
- * 10-15 cm hoch
- * Blüht ab Mai
- * Wächst auf feuchten Moorwiesen
- * Rote Liste Bayern: gefährdet!



GRAFFITI WETTBEWERB

KUNST
TRIFFT
NATUR

 **BUND**
Naturschutz
in Bayern e.V.
Ortsgruppe Seefeld



Foto: Gentz



Foto: Montrone

Viola alba, das echte weiße Duft-Veilchen

- * Eine Rarität, eigentlich ist es im Mittelmeergebiet heimisch
- * 3 - 10 cm hoch
- * Blüht schon im März und ist deshalb ein wichtiger Pollenlieferant für die ersten Insekten im Jahr
- * Wächst an Waldrändern
- * Rote Liste Bayern: stark gefährdet!

GRAFFITI WETTBEWERB

KUNST TRIFFT NATUR

 **BUND**
Naturschutz
in Bayern e.V.
Ortsgruppe Seefeld



Fleischfarbenes Knabenkraut

- * Eine Orchidee mit kräftigen meist dunkel-purpurfarbenen Blütenständen
- * 20-60 cm hoch
- * Blüht ab Mitte Mai bis Juni
- * Wächst auf Moorwiesen und feuchten, lehmigen Böden
- * Rote Liste Bayern: gefährdet!



GRAFFITI WETTBEWERB

KUNST TRIFFT NATUR

 **BUND**
Naturschutz
in Bayern e.V.
Ortsgruppe Seefeld



Bienenragwurz

- * Ein Orchidee mit besonderem Bestäubungstrick: sie imitiert eine weibliche Wildbiene und lockt damit Bienenmännchen an, die dann auf der Suche nach dem Weibchen von Blüte zu Blüte fliegen und so die Pflanze bestäuben. Häufiger kommt es aber zur Selbstbestäubung
- * 20-50 cm hoch
- * Blüht von Juni bis Juli
- * Wächst auf trockenem Magerrasen
- * Rote Liste Bayern: stark gefährdet!

GRAFFITI WETTBEWERB

KUNST
TRIFFT
NATUR

 **BUND**
Naturschutz
in Bayern e.V.
Ortsgruppe Seefeld



Sibirische Schwertlilie

- * Große dunkelblaue Blüten mit schilfartigen schmalen Blättern. Bei optimalen Bedingungen kann sie ganze Wiesen in ein blaues Farbenmeer tauchen.
- * Kann bis zu 120 cm groß werden
- * Blüht ab Mitte Mai
- * Wächst auf wechselfeuchten bis nassen Wiesen
- * Rote Liste Bayern: gefährdet!



GRAFFITI WETTBEWERB

KUNST
TRIFFT
NATUR

 **BUND**
Naturschutz
in Bayern e.V.
Ortsgruppe Seefeld



Prachtnelke

- * Zart lilafarbene Blüten, die etwas zerzaust aussehen und leicht nach Vanille riechen
- * 20-60 cm hoch
- * Blüht von Juni bis September
- * Wächst hauptsächlich auf feuchten Wiesen
- * Rote Liste Bayern: gefährdet!



Foto: Montrone

GRAFFITI WETTBEWERB

KUNST TRIFFT NATUR

 **BUND**
Naturschutz
in Bayern e.V.
Ortsgruppe Seefeld



Trollblume

- * Knallgelbe kugelige Blüte! Da sich die Blüte nie öffnet, sondern immer kugelig verschlossen bleibt, kann sie nur von sehr kleinen Insekten bestäubt werden.
- * 20-60 cm hoch
- * Blüht ab Mai
- * Wächst auf Feuchtwiesen und Bachrändern
- * Rote Liste Bayern: gefährdet!

Foto: Montrone

GRAFFITI WETTBEWERB

KUNST
TRIFFT
NATUR

 **BUND**
Naturschutz
in Bayern e.V.
Ortsgruppe Seefeld



Stängelloser Enzian

- * Eigentlich eine echte Alpenpflanze, aber die Eiszeit brachte die Samen bis ins Aubachtal. Eine einzelne dunkelblaue Blüte sitzt auf einem sehr kurzem Stängel.
- * Bis zu 5 cm hoch
- * Blüht oft schon im April
- * Wächst auf eher feuchten Wiesen
- * Rote Liste Bayern: Vorwarnstufe!



Foto: Montrone

GRAFFITI WETTBEWERB

KUNST
TRIFFT
NATUR

 **BUND**
Naturschutz
in Bayern e.V.
Ortsgruppe Seefeld



Foto: Montrone

Gelbbauchunke

- * Die warzige Oberseite der Unke ist schlammig graubraun gefärbt. Bei Gefahr macht sie ein Hohlkreuz und zeigt ihre leuchtend gelbe Unterseite mit grauschwarzen Flecken. Ihre Pupillen sind herzförmig!
 - * 3,5 bis 4,5 cm groß
 - * Die erwachsenen Tiere lassen sich häufig mit gespreizten Beinen an der Wasseroberfläche treiben
 - * Rote Liste Bayern: stark gefährdet!
- * Ab April kann man sie in ihren Laichgewässern beobachten. Sie bevorzugen sonnige, vegetationsarme kleine Tümpel, oder tiefere, zumindest zeitweise mit Wasser gefüllte Fahrrinnen.
 - * Der Paarungsruf der Unken ist ein leises „Uh Uh Uh“

GRAFFITI WETTBEWERB

KUNST
TRIFFT
NATUR

 **BUND**
Naturschutz
in Bayern e.V.
Ortsgruppe Seefeld



Europäischer Laubfrosch

- * einzige Art, die sehr gut klettern
- * Mai- und Juninächten ein lautstarkes Balzkonzert
- * 4,5 cm
- * Lichte Auwälder, feuchte Wiesen und Weiden, Hecken und Waldsäume
- * Rote Liste Bayern: stark gefährdet!
FFH-Anhang Art

Foto: FelixReimann

GRAFFITI WETTBEWERB

KUNST TRIFFT NATUR

 **BUND**
Naturschutz
in Bayern e.V.
Ortsgruppe Seefeld



Kiebitz

- * Das Aubachtal ist einer der wenigen verbliebenen Brutareale in unserem Landkreis
- * etwa taubengroß, 80 cm Flügelspannweite
- * von Februar bis Juli
- * Lebensraum: offene feuchte Flächen, niedrige Vegetation
- * Rote Liste Bayern: stark gefährdet!



GRAFFITI WETTBEWERB

KUNST TRIFFT NATUR

 **BUND**
Naturschutz
in Bayern e.V.
Ortsgruppe Seefeld



Bekassine

- * hier fehlt noch Text!!!!
- * etwa taubengroß, 80 cm Flügelspannweite
- * von Februar bis Juli
- * Lebensraum: offene feuchte Flächen, niedrige Vegetation
- * Rote Liste Bayern: stark gefährdet!

GRAFFITI WETTBEWERB

KUNST
TRIFFT
NATUR

 **BUND**
Naturschutz
in Bayern e.V.
Ortsgruppe Seefeld



Bluthänfling

- * Lebensraum: offenes Gelände mit Busch- und Strauchbestand, Ackerrändern, Feldrainen mit heimischen Wildkräutern
- * bei uns kein Zugvogel
- * 12 bis 14 cm groß
- * Rote Liste Bayern: Stark gefährdet!

GRAFFITI WETTBEWERB

KUNST TRIFFT NATUR

 **BUND**
Naturschutz
in Bayern e.V.
Ortsgruppe Seefeld



Braunkehlchen

- * Lebensraum: extensiv genutzten Grünlands, vor allem mäßig feuchter Wiesen und Weiden, Randstreifen fließender und stehender Gewässer
- * Bodenbrüter
- * 12 bis 14 cm groß
- * Anfang April bis Anfang August
- * Rote Liste Bayern: Vom Aussterben bedroht!

GRAFFITI WETTBEWERB

KUNST
TRIFFT
NATUR

 **BUND**
Naturschutz
in Bayern e.V.
Ortsgruppe Seefeld



Hirschkäfer

- * Lebensraum: lebt als Larve im Holzmulm toter Eichen bis zu 8 Jahren, der Käfer lebt nur wenige Wochen
- * Bodenbrüter
- * 12 bis 14 cm groß
- * Anfang April bis Anfang August
- * Rote Liste Bayern: Vom Aussterben bedroht!

GRAFFITI WETTBEWERB

KUNST
TRIFFT
NATUR

 **BUND**
Naturschutz
in Bayern e.V.
Ortsgruppe Seefeld



Foto: Horn

Eremit

- * Lebensraum: lebt als Larve im Holzmulm toter Eichen
- * Bodenbrüter
- * 23 bis 39 mm groß
- * Männchen duften nach Aprikose
- * Anfang April bis Anfang August
- * Rote Liste Bayern: Vom Aussterben bedroht!

GRAFFITI WETTBEWERB

KUNST TRIFFT NATUR

 **BUND**
Naturschutz
in Bayern e.V.
Ortsgruppe Seefeld



Foto: Gentz

Haselmaus

- * Lebensraum: artenreicher und lichter Wälder mit gut ausgebildeter Strauchschicht
- * Familie der Bilche
- * 23 bis 39 mm groß
- * Futter: Knospen, Blüten, Pollen, Früchten und auch kleinen Insekten, energiereiche Früchte
- * keine Gräser und Wurzeln verdauen
- * Winterschlaf
- * Rote Liste Bayern: Vorwarnliste

GRAFFITI WETTBEWERB

KUNST
TRIFFT
NATUR

 **BUND**
Naturschutz
in Bayern e.V.
Ortsgruppe Seefeld



Europäischer Biber

- * größtes europäisches Nagertier
- * Baumeister der Biodiversität
- * 1,30 m groß
- * Futter: Rein vegetarisch
- * streng geschützte FFH-Anhang Art

GRAFFITI WETTBEWERB

KUNST
TRIFFT
NATUR

 **BUND**
Naturschutz
in Bayern e.V.
Ortsgruppe Seefeld



Beispiele für Tierarten:

- * Feldhase, Braunes Langohr (Fledermaus)
- * Kammmolch
- * Rohrdommel, Feldschwirl, Raubwürger, Weißstorch, Kleinspecht
- * natürlich dürfen auch weitere Tier- und Pflanzenarten eingebaut werden

GRAFFITI WETTBEWERB

KUNST
TRIFFT
NATUR



Logo sollten wir irgendwo unterbringen - darf auch abstrakt dargestellt werden

Europäischer Landwirtschaftsfonds für die Entwicklung des ländlichen Raums (ELER)



Hier investiert Europa in die ländlichen Gebiete
Unterstützung Bürgerengagement <Kunst trifft Natur>
Streetart & Umweltbildung für junge Menschen



mitfinanziert durch den Freistaat Bayern
im Rahmen des Entwicklungsprogramms für den
ländlichen Raum in Bayern 2014 – 2022



Lokale Aktionsgruppe
LAG Ammersee e.V.



Dieser Code bringt Sie direkt zum bayerischen LEADER-Programm des Bayerischen Staatsministeriums für Ernährung, Landwirtschaft und Forsten

Projektbetreuung durch das
Amt für Ernährung, Landwirtschaft und Forsten
Kempten (Allgäu)



GRAFFITI WETTBEWERB

KUNST
TRIFFT
NATUR

 **BUND**
Naturschutz
in Bayern e.V.
Ortsgruppe Seefeld



Wie geht es jetzt weiter?

- * Ihr reicht Eure Entwürfe bei uns per Email (Wetransfer-Link) ein unter anmeldung@bn-seefeld.de.
Bitte aktuelle Telefonnummer angeben, damit wir Euch erreichen können zur weiteren Abstimmung.
- * unsere Jury besteht aus:
zwei Graffiti-Künstlern, Jugendhaus, Gemeinde Seefeld, Bund Naturschutz Seefeld und LAG Ammersee (7.10.)
- * die Gewinner bekommen von uns eine Einladung zu einer gemeinsamen Abstimmung (Farben, Übergänge,..)
- * alle Einsendungen werden in der Gemeinde als Ausstellung präsentiert

- * bei Fragen erreicht Ihr uns unter anmeldung@bn-seefeld.de oder telefonisch: Constanze 08152-988798



Foto: Montrone